



МЕГАТРОН ЕАД

Новите Bobcat Мини
Челни Товарачи серия 500

Въведение



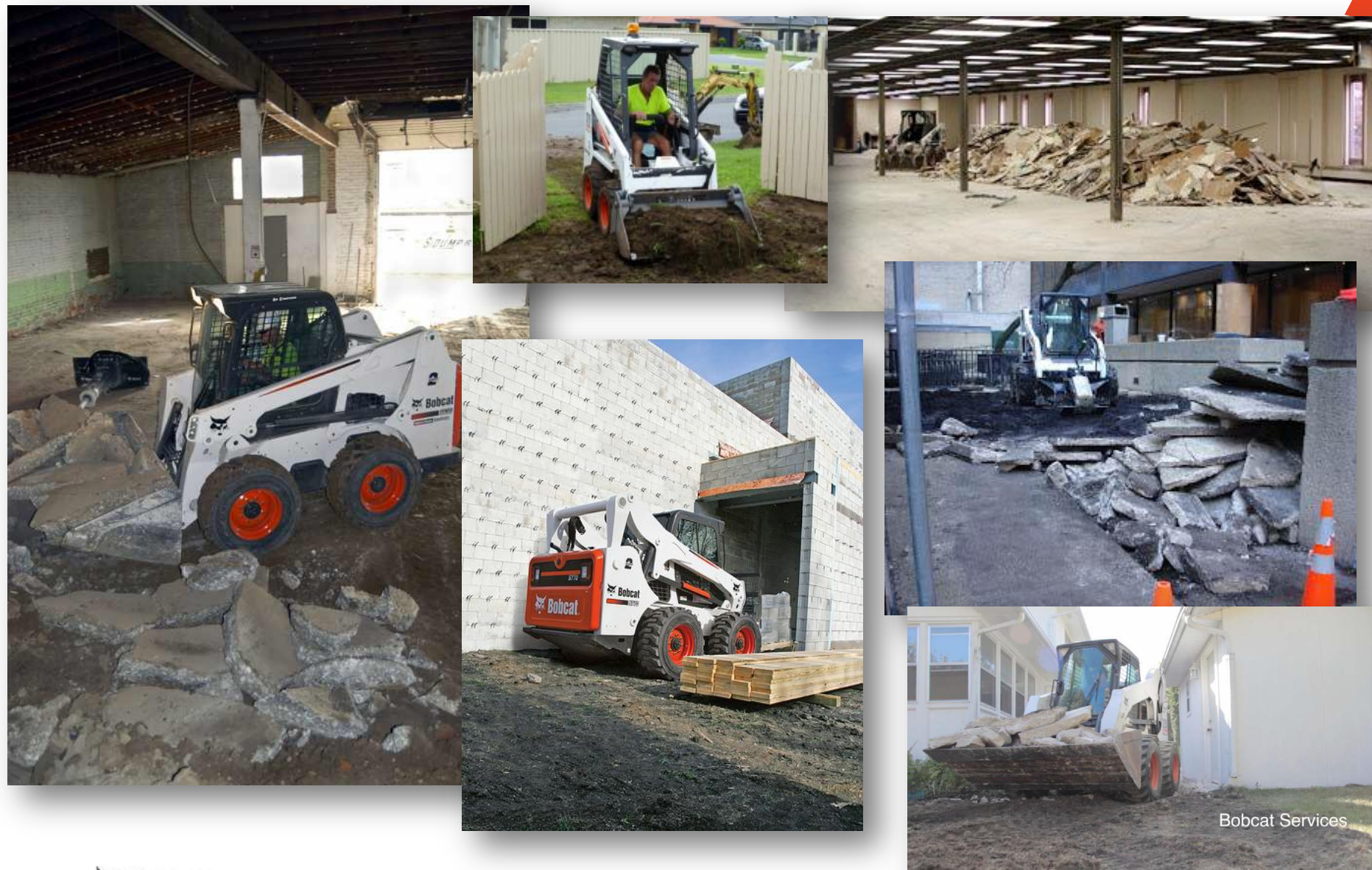
Селско Стопанство



Озеленяване



Строительство

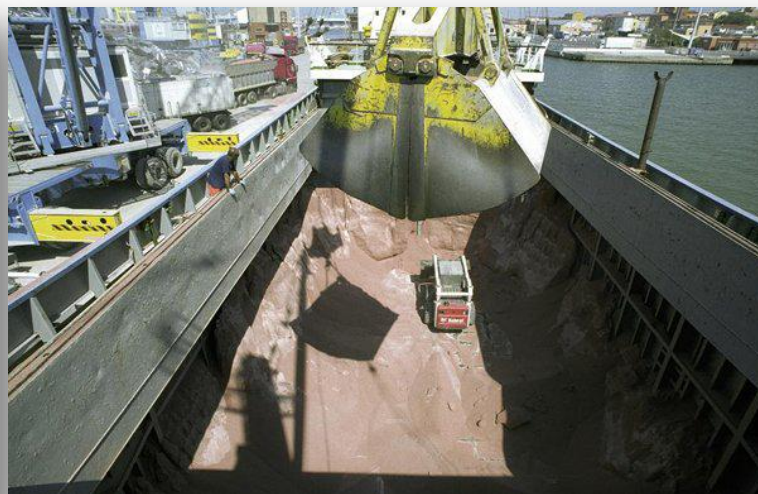


Bobcat Services



МЕГАТРОН

Пристанища



Рециклиране



Снегочистване



Пътна поддръжка



Прецизно грейдиране



Горско стопанство



Аварийни ситуации



Армия



<http://www.armyrecognition.com> Army Recognition ©
Thierry Lachapelle

Пожарна



Продуктова гама

	SSL	CTL	AWS	MT
XXL	S850	T850		
XL	S770	T770	A770	
L	S630 S650	T650		
M	S590	T590		
	S550 S570			
	S510 S530			
S	S130			
	S100	T110		
XS	S70			MT55

Съдържание

- **Въведение**
- **Новата линия модели**
- **Характеристики и Предимства**
 - Комфорт в кабината и видимост
 - Производителност и циклови времена
 - Лесно обслужване
 - Отлична защита
- **Стандартно оборудване & Опции**
- **Работни устройства**



Въведение

Изцяло нов дизайн на конструкцията на моделите от серия 500

Изключителни подобрения на параметрите

- Комфорт в кабината и видимост
- Производителност и циклови времена
- Лесно обслужване
- Отлична защита

Без аналог в индустрията



Серия 500

6 нови модела: 5 нови колесни и 1 верижен товарач



Колесен товарач/ Радиус лифт Колесен товарач/ Вертикален лифт Верижен товарач Вертикален лифт

S160 -> **S550** 61hp

S150 -> **S510** 49hp

S205 -> **S590** 66hp T190 -> **T590** 66hp

S185 -> **S570** 61hp

S175 -> **S530** 49hp

Дизайн – какви са промените



Новата М серия

Старата К серия

Дизайн – какви са промените



Старата К серия

Новата М серия

Медиум 500 клас М серия товарачи, класификация

Всеки модел от К-серията медиум клас ще бъде заменен директно от машини серия 500

М серия	S510	S530	S550	S570	S590	T590
К серия	S150	S175	S160	S185	S205	T190

Моделите 500, както останалите товарачи от М-серията , са подредени по размер и производителност на машината – по конски сили, товар на преобръщане, размери.

К-серия Абривиатура на модела

S 175

S175 : Идентификатор на типа машина

S175 : ROC (в lbs / 10)

М-серия Абривиатура на модела

S 530

S530 : Идентификатор на типа машина

S530 : клас шаси

S530 : технически показатели

**ROC – Rated Operating Capacity – Номинален Товар на Повдигане*

Медиум 500 клас М серия товари, класификация

М серия	S510	S530	S550	S570	S590	T590
Геометрия на раменете	Радиус	Вертикална	Радиус	Вертикална	Вертикална	Вертикална
ROC, кг	810	869	849	944	998	992
КС	49	49	61	61	66	66

К серия	S150	S175	S160	S185	S205	T190
Геометрия на раменете	Радиус	Вертикална	Радиус	Вертикална	Вертикална	Вертикална
ROC, кг	703	794	726	924	930	862
КС	49	49	61	61	66	66

*ROC – Rated Operating Capacity – Номинален Товар на Повдигане

500 серия Сравнение на показателите

М серия	S510	S530	S550	S570	S590	T590
К серия	S150	S175	S160	S185	S205	T190

ПРЕДИМСТВА

Работното тегло е увеличено с по-малко от 1% (2664 → 2686 кг)

Дължина +7 см, Междуосие **+5 см**, Височина + 3,5 см (под 2м -1,97м) Ширина –без промяна

Номинален Товар на Повдигане **+15%** - 703 → 810 кг

Сила на копаене **+16%** - 3075 → 3572 кг

Ъгъл на преобръщане – увеличен от 20 до **30°**

Максимална височина на повдигане – без промяна

Максимален обсег – намален с 2 см (изправена крива на изнасяне поради удължените рамене)

Мощност на помощната хидравлика **+20%** (поток + 1%, налягане + 6%, намалено обратно налягане и загуби)

S510 използва същите работни устройства като S150

Без промяна остават: Двигател, конски сили, трансмисия, скорост на придвижване

500 серия Сравнение на показателите

М серия	S510	S530	S550	S570	S590	T590
К серия	S150	S175	S160	S185	S205	T190

ПРЕДИМСТВА

Работното тегло е увеличено с по-малко от 2% (2767 → 2815 кг)

Дължина +7 см, Междуосие **+5 см**, Височина + 3,5 см (под 2м -1,97м) Ширина –без промяна

Номинален Товар на Повдигане **+9,5%** - 794 → 869 кг

Сила на копаене **+7,5%** - 3208 → 3447 кг

Ъгъл на преобръщане – увеличен от 20 до **30°**

Максимална височина на повдигане **+2 см**

Максимален обсег – **+10%**, 75 → 83

Мощност на помощната хидравлика **+20%** (поток + 1%, налягане + 6%, намалено обратно налягане и загуби)

S530 използва същите работни устройства като S175

Без промяна остават: Двигател, конски сили, трансмисия, скорост на придвижване

500 серия Сравнение на показателите

М серия	S510	S530	S550	S570	S590	T590
К серия	S150	S175	S160	S185	S205	T190

ПРЕДИМСТВА

Работното тегло е увеличено с по-малко от 4% (2730 → 2841 кг)

Дължина +7 см, Междуосие **+5 см**, Височина + 3,5 см (под 2м -1,97м) Ширина –без промяна

Номинален Товар на Повдигане **+23%** - 726 → 894 кг

Сила на копаене **+23%** - 3048 → 3760 кг

Ъгъл на преобръщане – увеличен от 20 до **30°**

Максимална височина на повдигане – без промяна

Максимален обсег – намален с 2 см (изправена крива на изнасяне поради удължените рамене)

Мощност на помощната хидравлика **+20%** (поток + 1%, налягане + 6%, намалено обратно налягане и загуби)

S550 използва същите работни устройства като S160

Без промяна остават: Двигател, конски сили, трансмисия, скорост на придвижване

500 серия Сравнение на показателите

М серия	S510	S530	S550	S570	S590	T590
К серия	S150	S175	S160	S185	S205	T190

ПРЕДИМСТВА

Работното тегло е увеличено с по-малко от 4,6% (2771 → 2900 кг)

Дължина +7 см, Междуосие **+5 см**, Височина + 3,5 см (под 2м -1,97м) Ширина –без промяна

Номинален Товар на Повдигане **+9,5%** - 924 → 944 кг (@ 50% от товара на преобръщане)

Сила на копаене **+10%** - 3376 → 3723 кг

Ъгъл на преобръщане – увеличен от 20 до **30°**

Максимална височина на повдигане **+2 см**

Максимален обсег – **+14%**, 73 → 83

Мощност на помощната хидравлика **+20%** (поток + 1%, налягане + 6%, намалено обратно налягане и загуби)

S570 използва същите работни устройства като S185

Без промяна остават: Двигател, конски сили, трансмисия, скорост на придвижване

500 серия Сравнение на показателите

М серия	S510	S530	S550	S570	S590	T590
К серия	S150	S175	S160	S185	S205	T190

ПРЕДИМСТВА

Работното тегло е увеличено с по-малко от 3,4% (2954 → 3054 кг)

Дължина +7 см, Междуосие **+5 см**, Височина + 3,5 см (под 2м -1,97м) Ширина –без промяна

Номинален Товар на Повдигане **-1%** - 1009 → 998 кг (@ 50% от товара на преобръщане)

Сила на копаене **+30%** - 3196 → 4156 кг

Ъгъл на преобръщане – увеличен от 20 до **30°**

Максимална височина на повдигане **+2 см**

Максимален обсег – **+14%**, 73 → 83

Мощност на помощната хидравлика **+20%** (поток + 1%, налягане + 6%, намалено обратно налягане и загуби)

S590 използва същите работни устройства като S205

Без промяна остават: Двигател, конски сили, трансмисия, скорост на придвижване

500 серия Сравнение на показателите

М серия	S510	S530	S550	S570	S590	T590
К серия	S150	S175	S160	S185	S205	T190

ПРЕДИМСТВА

Работното тегло е увеличено с по-малко от 1,3% (3525 → 3570 кг)

Дължина +7 см, Междуосие **+5 см**, Височина + 3,5 см (под 2м -1,97м) Ширина –без промяна

Номинален Товар на Повдигане **+15%** - 862 → 992 кг (@ **35%** от товара на преобръщане)

Сила на копаене **+13%** - 3378 → 3814 кг

Ъгъл на преобръщане – увеличен от 20 до **30°**

Максимална височина на повдигане **+2 см**

Максимален обсег – **+10см** , 78 → 88

Мощност на помощната хидравлика **+20%** (поток + 1%,налягане + 6%, намалено обратно налягане и загуби)

T590 използва същите работни устройства като T190

Без промяна остават: Двигател, конски сили, трансмисия, скорост на придвижване

Пропорционална градация



Верижна

Vertical lift

Vertical lift



Vertical lift

+188 кг ROC

+182 кг ROC



Vertical lift



+84 кг ROC

+134 кг ROC

+17 КС

+17 КС

+59 кг ROC

+12 КС

+12 КС



S510

S530

S550

S570

S590

T590

Комфорт – Видимост – Контрол – Управление – Производителност –
Компактност – Маневреност – Здравина – Ненадмината протекция
– Улеснен достъп - Безопасност

- **ПРОИЗВОДИТЕЛНОСТ**

- Повишена товароподемност
- Повишена сила на бутане и сила на откъсване
- Повишена мощност на хидравликата

- **РАЗМЕРИ**

- Изцяло нов дизайн на раменете
- По-голямо междуосие
- По-висока кабина

- **КОМФОРТ**

- По-добра видимост и работни светлини
- По-ниски шумови нива
- По-добро отопление и климатизация

- **ЗАЩИТА**

- Заден капак, Интегрирана броня, Бързи връзки, Хидравлични куплунзи, Куки за подsigурителни колани

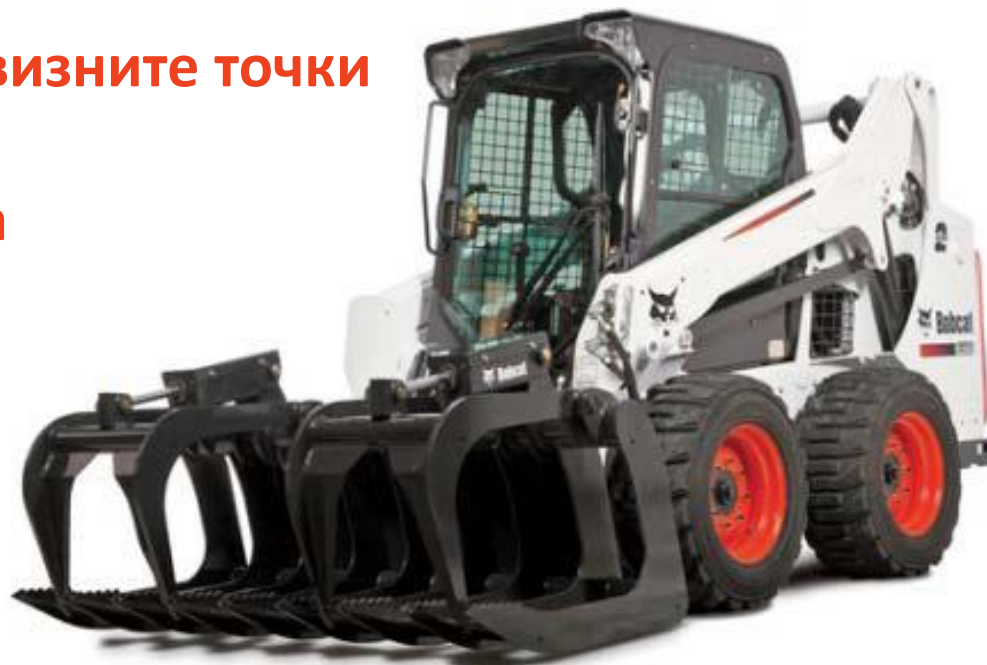
- **ДОСТЪП**

- Подобен достъп до сервизните компоненти, точките за гресиране, тампоните на двигателя и др



- **Какво остава без промяна**
 - Двигател и конски сили
 - Системи за управление
 - Скорост на придвижване

- **Комфорт на оператора и Видимост**
- **Производителност и циклови времена**
- **Лесен достъп до сервизните точки**
- **Ненадмината защита**



- **По-голямо предимство**

- Кабината е преместена с 5cm назад
- 10% по-голяма кабина

- **Шум и вибрации**

- Шума в кабината е намален с 5 dB(A)
- Външния шум е намален с 4 dB(A)
- Кабина под налягане – без конкуренция
- 35% по-голям капацитет на климатичната и отоплителната система

- **Много по-комфортна седалка**

- Седалка с по-добро окачване и напълно регулируема
- Опционална седалка на въздушно окачване



- **Лесен достъп до кабината**

- 45% по-голяма врата и стъкло
- По-ниско разположен праг

- **Подобрена видимост**

- 45% по-голяма врата
- Изместена напред кабина
- По-голям заден прозорец
- По-ниско разположена задна решетка
- 16% по-големи странични прозорци
- По-малки калници
- 43% по-голям прозорец на тавана



Подобрен комфорт → По-малко инциденти → По-голяма производителност



Без аналог
**Дизайн с изместена напред
кабина**

*Кабината е преместена с 5 см
напред, което дава по-различен
поглед върху машината*

- Оператора е по-близо до работното устройство
- Позволява ненадмината видимост във всички посоки
- Лесно маневриране и работа в тесни пространства



Кабината с
най-добър достъп
на пазара

*Повърхността на вратата е
увеличена с 45%*

- Позволява ненадмината видимост
- до режещия ръб на кофата
- и до габаритите на работното устройство



Кабината с
най-добър достъп
на пазара

*Ниско разположена свързваща
грета на раменете*

- Стъпалото е позиционирано по-ниско
- По-лесен и безопасен достъп до кабината



По-големи странични прозорци

По-добра видимост в долната част
16% по-голяма площ

- Подобрена видимост на страни към гумите / веригите
- 6 позиционно отваряне на прозореца с пружинно заключване



По-голям прозорец на тавана

43% по-голяма площ

- Подобрена видимост при товарене на камион
- По-добра видимост на работното устройство при вдигнати рамене

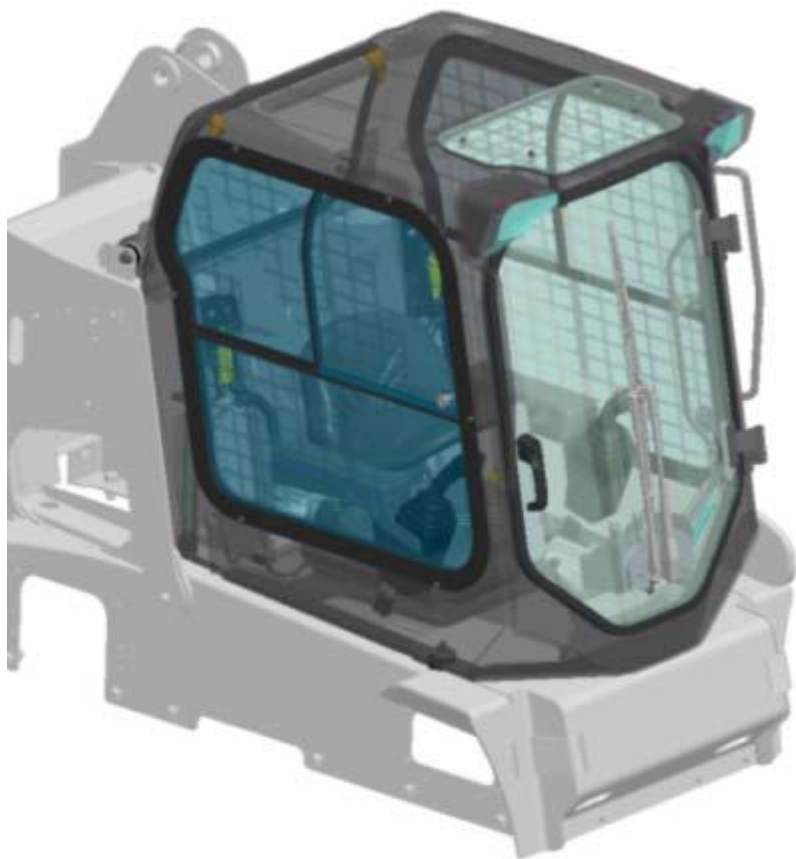


Значително подобрена задна ВИДИМОСТ

*По-ниско разположен задна решетка
и охладителна система*

14% по-голяма площ





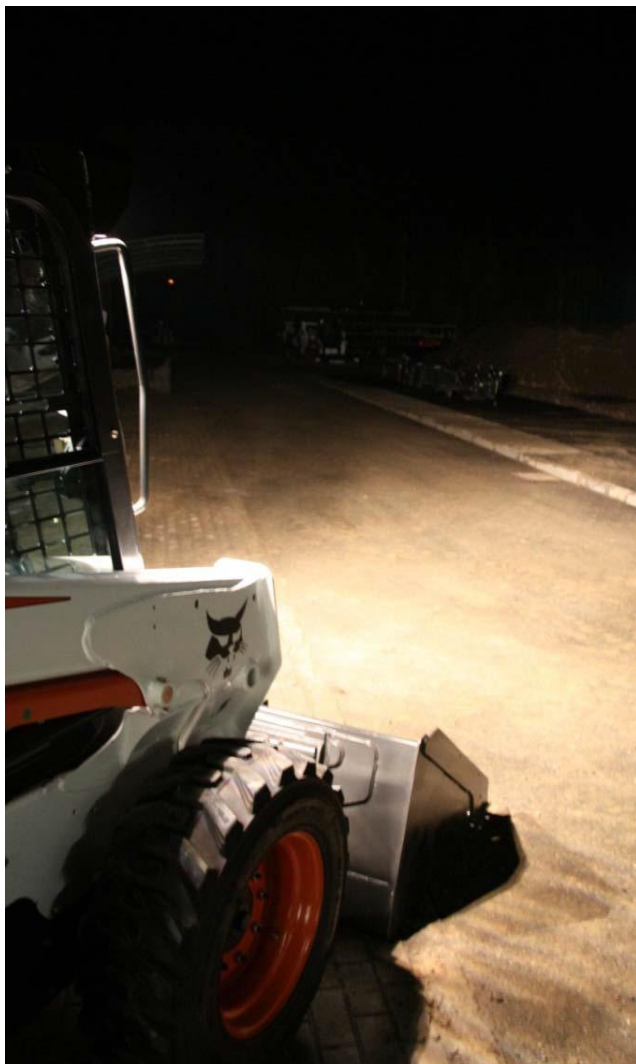
**Подобрена обща видимост
+30%**

Врата +45%

Странични прозорци +16%

Прозорец на тавана +43%

Заден прозорец +14%



**Подобрени работни светлини
+50%**

*Насочена светлина с 50% по-висок
интензитет
2 x 2 крушки (вместо 2 x 1)*

Оптимизирани рефлектори и лещи

- Подобрен интензитет на работно осветление
- Подобро разпръскване на светлината
- По-добра видимост

ПО-ВИСОКА КАБИНА



- По – голямо пространство
- Запазена маневреност в малки пространства
- Височината на машината е под 2м

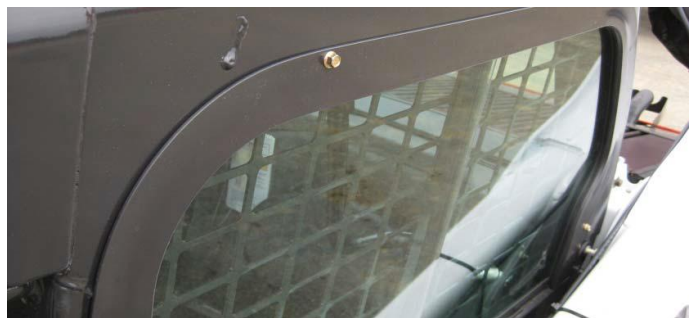


Увеличен размер на кабината

+ 4 см по – широка

*Прозорците са монтирани от
външната страна на кабината*

- Повече пространство в интериора
- По – лесно почистване на прозорците



**Най – добрата в индустрията
Кабина под налягане**

*Еднокомпонентно уплътнение
около вратата, прилягащо идеално
към извивките*

*Ниво на налягане при К-серията:
0,08" H₂O*

*Ниво на налягане при М-серията:
0,2" → 0,08" H₂O*

- Свежда до минимум прахта в кабината
- Намалява натоварването на

вентилационната система





Намалени нива на шум и вибрации

*Нови монтажни елементи на
двигателя*

*Подобрена звукоизолираща пяна
Пропорционален вентилатор на
охлаждането*

- 5dB по-тихо в кабината = над 60% намаляване на шума
- 4dB = 50% по-тихо за страничния наблюдател



Нов дизайн в кабината

Позволява на оператора да настрои работната среда според предпочитанията си



По – добро окачване на седалката

Удължено окачване на седалката с

33% - от 60 до 80 мм

Опция седалка на въздушно окачване





Увеличено придвижване на седалката

Увеличено придвижване отзад

напред с 50% - от 10 до 15 см

- с 5 см повече място между седалката и предпазния бар



Увеличен HVAC капацитет

Heater Ventilation Air Conditioner

Охлаждане: +35%

Отопление: +15%

- Охлажда/затопля интериора по-бързо
- Новите въздуховоди доставят повече въздух в кабината
- По-тиха система, нов вентилатор и дизайн на системата за по-малко шум



- 8 многопозиционни въздуховода
- За горната и долната част на тялото и
- и определени за прозорците
- 360° настройка, затворено/отворено положение





Аварийни лостове на вратата

- За бързо и лесно отваряне на вратата в случай на авария



Аварийен изход
Заден прозорец

- Задния прозорец е оборудван с лостове за аварийно отваряне
- За бързо премахване на прозореца в случай на авария
- Завъртане и бутане за освобождаване
- Лесно поставяне на прозореца обратно



- Държач за чаша



- Кутия за съхранение на вещи



- Фабрично или допълнително инсталирано радио, място за говорители и радио

- 12V изход за зарядно
- AUX аудио вход за iPhone, MP3 плеър, ...

Vobcat предлага разнообразна гама контролни системи

Стандартно управление

- Контрол на придвижването и завиването на машината чрез патерици
- Контрол на повдигащата функция на рамената и накланящата функция на работното устройство чрез педали

Advanced Hand Controls (AHC): Само с ръце

- Контрол на повдигащата функция на рамената и накланящата функция на работното устройство чрез джойстик
- Контрол на придвижването и завиването на машината отново чрез джойстик

Advanced Control System (ACS): 2 контролни системи в една машина

- Избор между **Стандартно управление** или **H-pattern Ръчно управление**

Selectable Joystick Controls (SJC): Всичко в една машина

- Позволява управление на всички функции на машината само с ръце
- Избор между ISO и H-pattern



Стандартно управление

Промяна на ъгъла

- Промяна на ъгъла на лостовете за максималном удобство на оператора



- Електронен контрол върху хидравличното задвижване
- Контролни органи с минимално съпротивление
- Прецизен контрол чрез джойстик
- Избор между ISO и H-pattern

SJC управление

Selectable Joystick Controls

Управление на скоростта

Реакция на придвижването

Компенсация на приплъзването при завой

Компенсация на повдигането и наклона

Педал на горивоподаването



SJC управление

Selectable Joystick Controls

- Джойстиците се придвижват със седалката
 - Намалява излишните движения
 - Прецизен контрол
- Регулиране на позицията на джойстика в предно – задно направление според индивидуалните предпочитания





Променена позиция на лоста за горивоподаване

Позиционирана на предната колонка в кабината

- Лесна за достигане
- Лесно за управление



Допълнителен педал за горивоподаването

Стандартно само за машини с SJC
управление



Delux контролен панел

Опция

- 5" цветен дисплей / наблюдение на ключовите функции на товарача
- Предлага по-добро онагледяване
- Функции за ускоряване на работата



По – голям оперативен капацитет

- Колесната база е увеличена с 5 см (дължината на веригите на верижните товарачи остава същата)
- Оптимизиран дизайн на рамото (вертикалната лифт система има по-големи възможности)
- Радиус лифт системата има по-плавна крива

Увеличена сила на откъсване

- Увеличено хидравлично налягане от 225 до 241 бара
- Подобрена позиция на цилиндрите

По – голям капацитет на помощната хидравлика

- По – ефикасна система, редуцирано задно налягане
- Системното налягане е увеличено от 225 до 241 бара
- Увеличен поток на помощната хидравлика (+1%)

По – голяма сила на бутане

- Увеличена колесна база
- Подобрено разпределение на теглото

По-бързи циклови времена

- Подобрено време на циклите на разтоварване и обръща

Увеличена производителност -> По-добра продуктивност



По – голям оперативен капацитет

Колесната база е увеличена с 5 см
(дължината на веригите на верижните товарачи остава същата)

Оптимизиран дизайн на рамото
(вертикалната лифт система има по-големи възможности)

Увеличена височина и дистанция на достигане

Радиус лифт системата има по-плавна крива
Без промяна във височината и дистанцията на достигане



По – голяма сила на откъсване



*Увеличено хидравлично налягане от 225 до 241 бара
Подобрена позиция на цилиндрите*

- Увеличена продуктивност





По – голяма сила на помощната хидравлика

Подобрена хидравлична система

По-малко 45° и 90° връзки

Редуцирано задно налягане

Увеличено системно налягане

225 → 241 бара

Увеличен поток с 1%

- По-ефективна хидравлична система
- По - голяма обща мощност + 20%



По – голяма сила на бутане

*Увеличена колесна база
Подобрено разпределение на теглото*

- По – голяма продуктивност



По – бързи циклови времена

По-бързо разтоварване и връщане

- По – голяма продуктивност

Подобрено охлаждане на маслото / по-добро почистване на радиатора

Достъп до сервизни компоненти

- По-добър достъп до акумулатора
- По-добър достъп до горивния резервоар (задния капак се отваря на ляво)
- По-добър достъп до хидравличния филтър

По – добра филтрация на маслото

Подобрени връзки на маркучите

- Прави конектори – по-малко течове

По-бързи циклови времена

- Подобрено време на циклите на разтоварване и обръщане

Индикатор за нивото на маслото

Подобрен достъп до въздушния филтър

Опростено гресиране



По-добра достъпност → По-малък престой в сервиза → По-висока продуктивност

Достъпност

Повдигане на кабината

Подобно на К-серията

Проектирани да доставят най-бързото и лесно сервизно обслужване

- За не-рутинни ремонти просто се премахват два винта, кабината се накланя назад за бърз и лесен достъп до хидравличните и хидростастични компоненти
- Не изисква употреба на специални инструменти



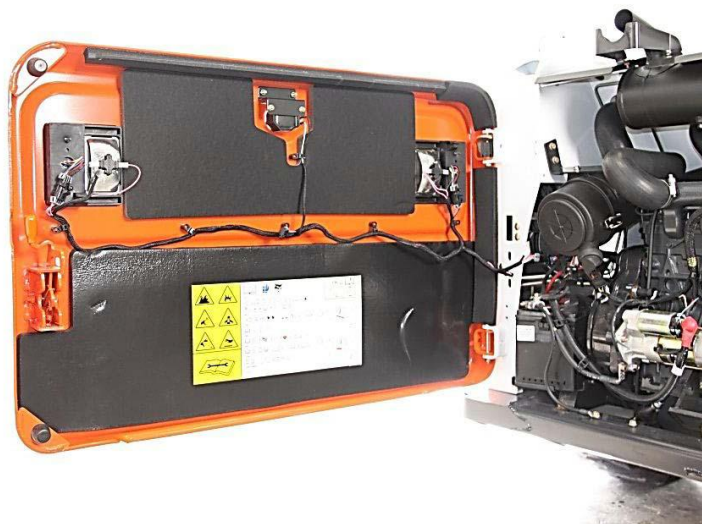
Достъпност

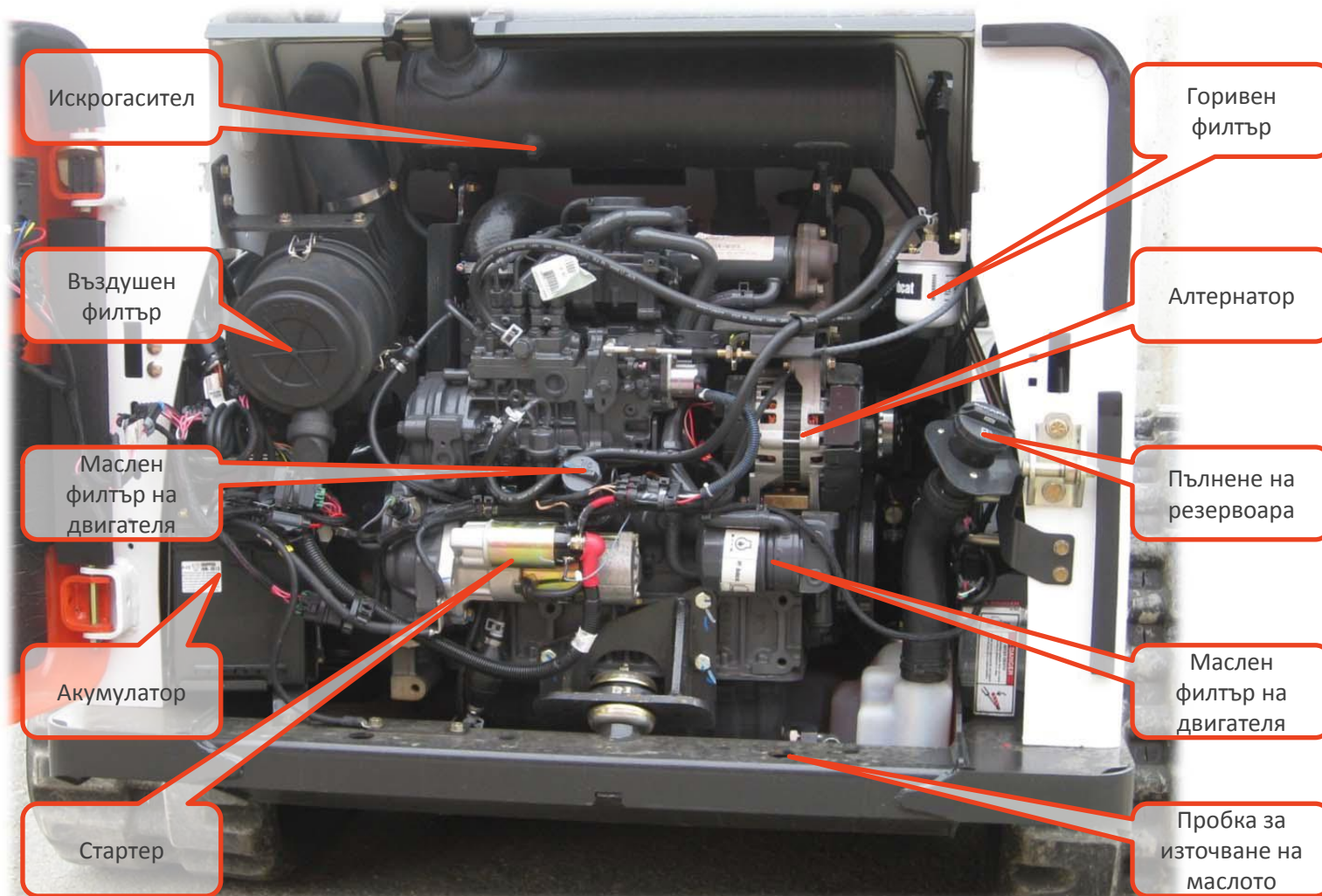
Отваряне на задния капак

Проектирани за най-бързия и лесен достъп в индустрията

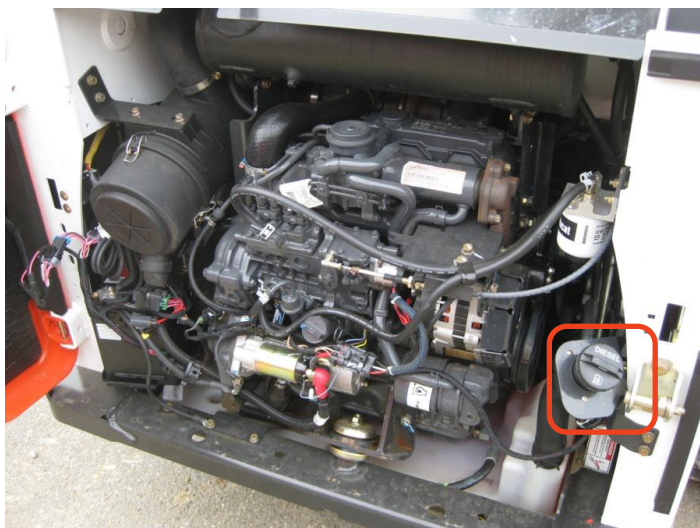
- Голямата и широко отваряща се врата осигурява лесен достъп до всички рутинни сервизни точки
- Радиатора е позициониран над двигателя
- Еднокомпонентната масивна врата със странично отваряне предоставя удобен достъп до рутинните точки на сервизно обслужване

- Радиатора не пречи на достъпа до компонентите
 - Вратата няма технологични отвори или джобове, които да излагат товарача на риск
- От повреди по време на работа





Най-добрата в индустрията достъпност до всички сервизни точки



Зареждане с гориво

Странично отваряща се врата с панти от ляво

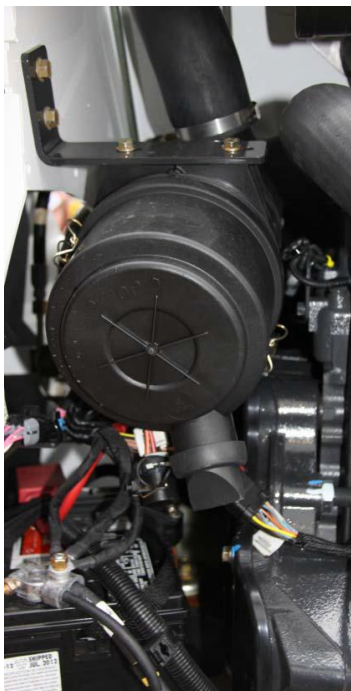
- Защита от вратата
- Лесен достъп
- Лесно зареждане върху ремарке



Горивен резервоар

Неметален

- По-малко чувствителен на конденз
- Не корозира
- Видимост при пълнене



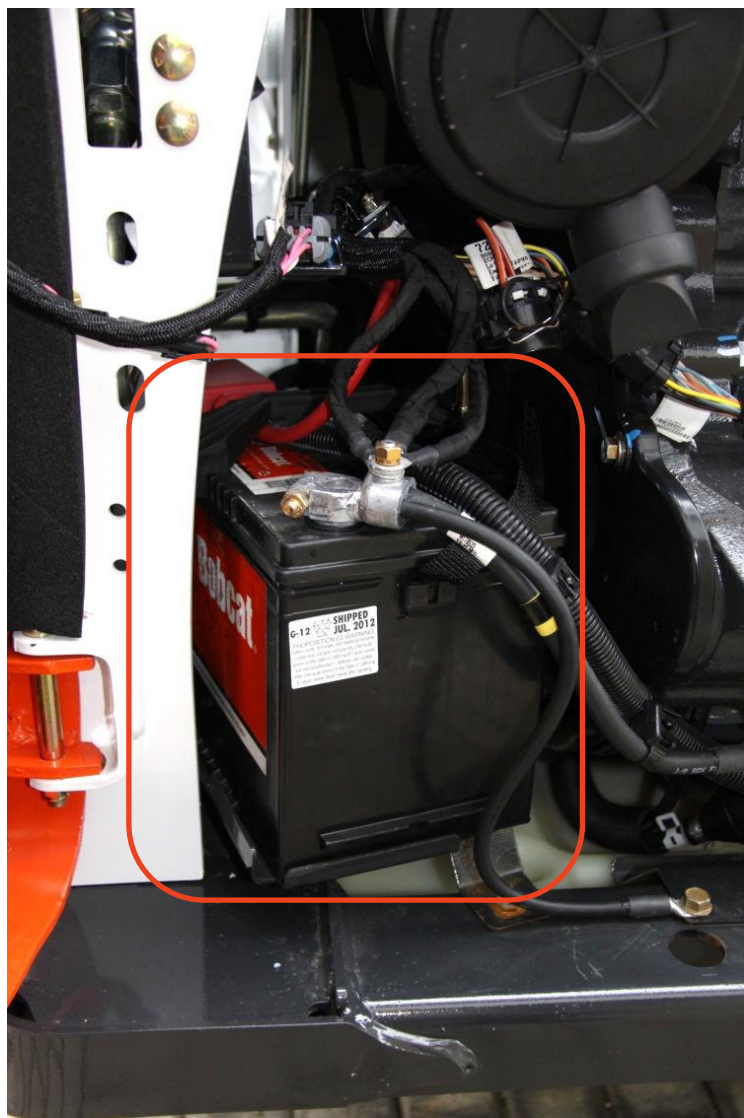
Въздушен филтър

Подобрен достъп и удобна за премахване капачка

Радиална мрежа на първичния и вторичен филтърен елемент

- Лесно и бързо обслужване



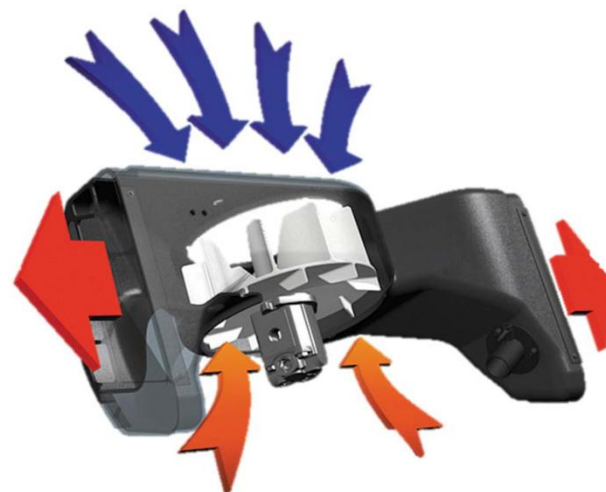


Акумулатор

- Лесен и бърз достъп и премахване / монтиране



Патентована Двупътна Охладителна Система



Увеличена охлаждателна мощност +12%

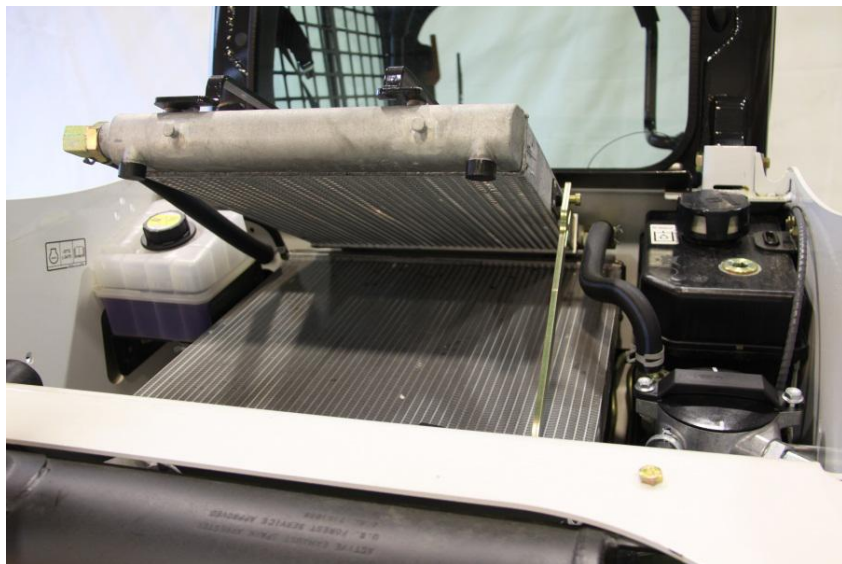
- Всички елементи са от алуминий за по-добро отвеждане на топлината
- Оптимизирана геометрия на турбината за охлаждане – двукомпонентна перка за извеждане на загретия въздух около двигателя и за поемане на студен чист въздух от горната част на радиатора - по-студен и с по-малка запрашеност, радиатора не се задръства и запазва постоянна охлаждателната способност.



Лесна за почистване охладителна система

По-малки отвори на решетката

- Спира по-добре замърсяванията



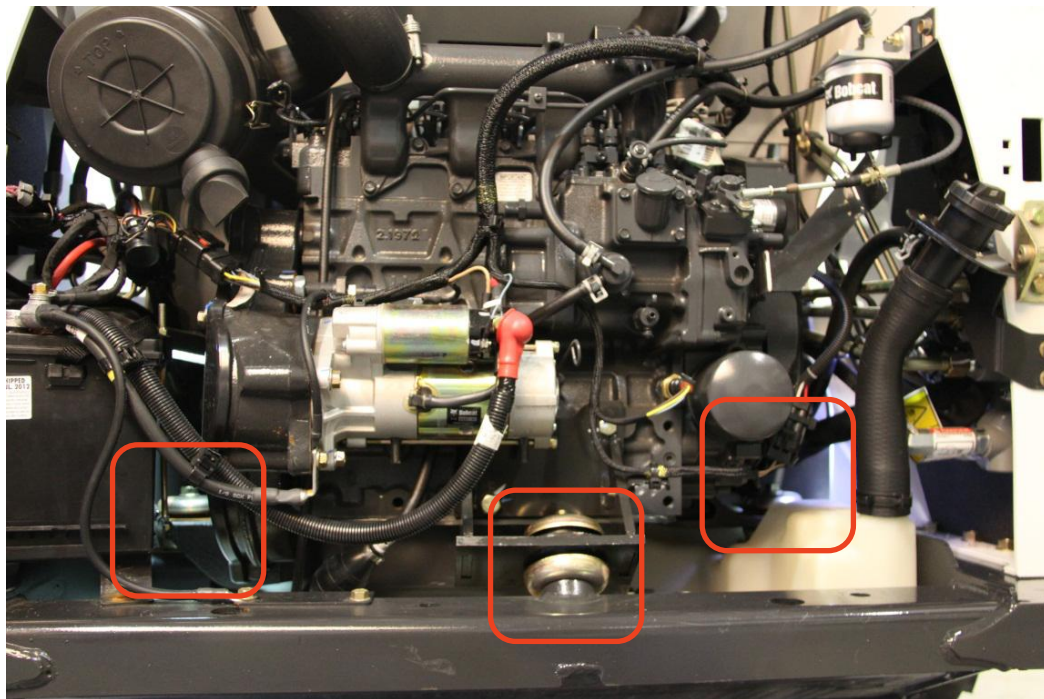
Механизъм за повдигане на радиатора - 30° на завъртане

- Лесно почистване

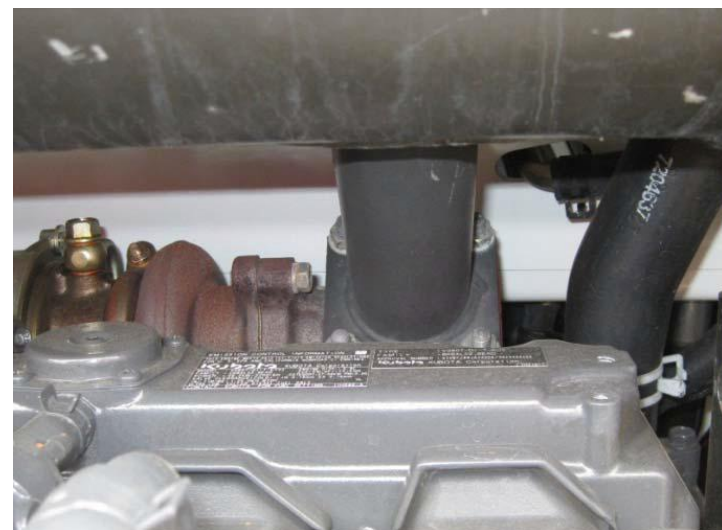
Уред за индикация на нивото на хидравличното масло

- Индикатор на хидравличния резервоар
- Лесно наблюдение

Точки на окачване на двигателя



- 3-точково окачване
- Подобрение на баланса чрез елиминирание на 4-та точка
- Намаляване на вибрациите



Подобрен шумозаглушител

*Директен монтаж към изпускателната система на машината
За моделите S550, S570, S590 и T590*

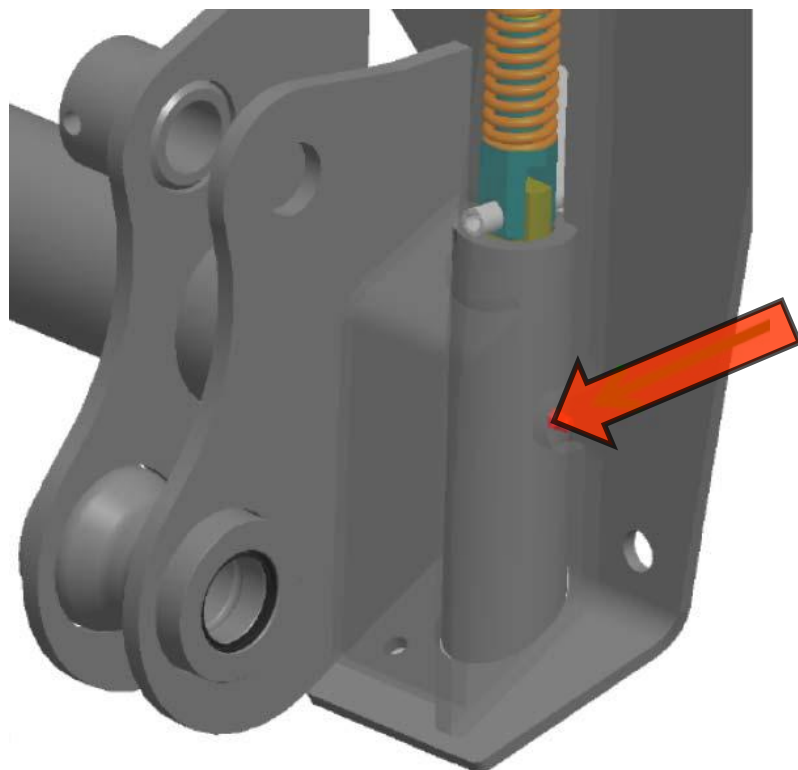
- Подобро демпфериране на пулсациите на двигателя
- Подобро шумозаглушаване
- Подпомага охлаждането



Гресьорки

В краищата на чоповете при машините с вертикален лифт

- Бърз и лесен достъп



Гресьорки

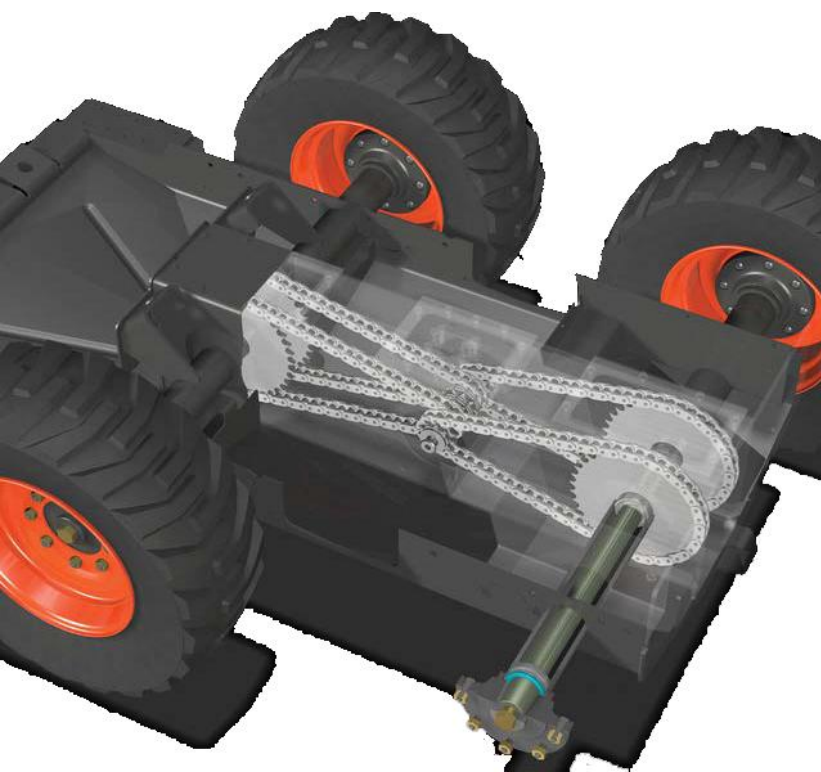
На Bobtach системата

- Осигурява лесен достъп до водачите на заключващата система



Интегрирани куплунзи за бързо прикачане с предпазител

Маркучите и тръбите са интегрирани в рамото за максимално предпазване



80HSOC Задвижващи вериги

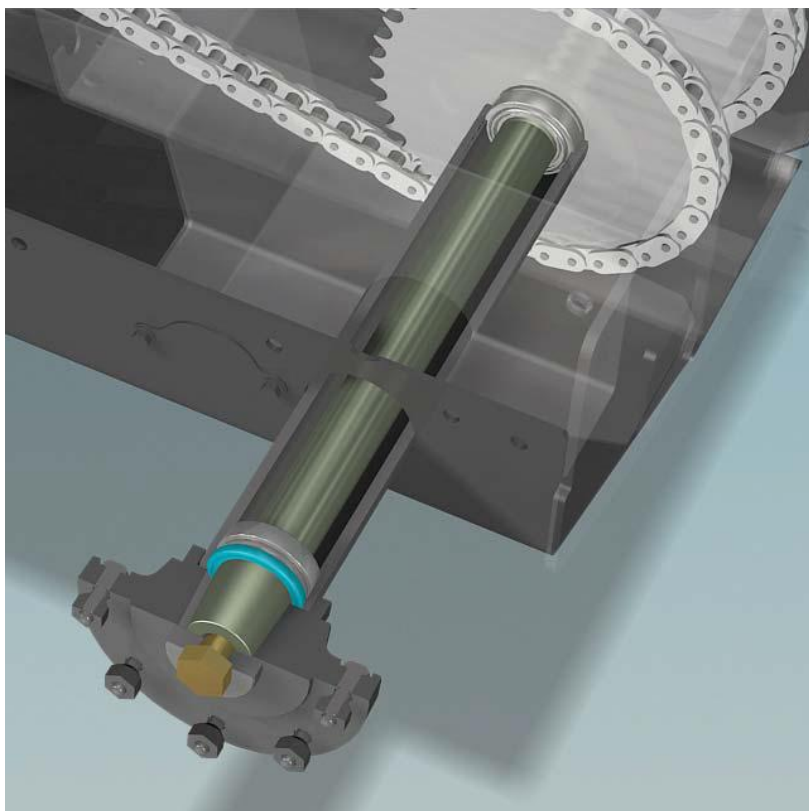
Без промяна

- *Високоякостни вериги*
- *Безконечни ролери*
- *Малки производствени толеранси*
- *Дебели свързващи звена на сраничните линкове*
- *Високоякостни пинове*

УНИКАЛНО в индустрията

- Корпуса на задвижващите вериги – без поддръжка
- Фиксирани ръкави на полуоските
- Не изисква реглаж – никога!

38% по-здрави вериги от конкуренцията



Оси и лагери

Без промяна

- *Фиксирани ръкави на полуските*
- *Оси с увеличен диаметър*
- *Малки производствени толеранси*
- *Лагерите на осите се смазват автоматично от маслото в корпуса*

УНИКАЛНО в индустрията

- *Лагерите на осите – без поддръжка*
- *Не изисква гресиране – никога!*
- *Лагерите на осите са напълно предпазени от главините*

Без аналог в индустрията

Серия 500

Надеждност: Осигуряване при транспорт



Подобрен достъп до осигурителните точки

- Слот в задната броня
- Слот в рамото и рамката
- Увеличен брой осигурителни точки



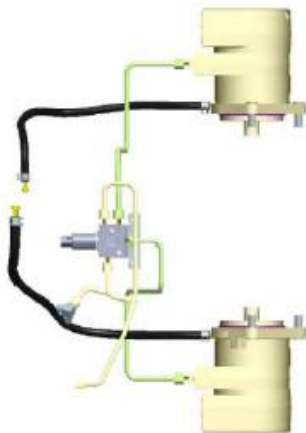
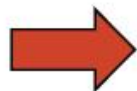
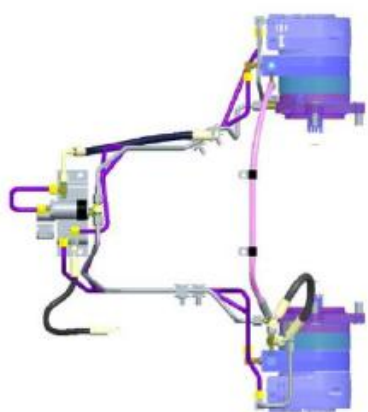
Задна броня

- Специален дизайн
- редпазва задната част на машината
- Предпазва от повреда прилежащите структури



Подсилен заден капак

- Усилена дебела стомана на капака
- Щампован джоб за задните светлини
- По-малка вертикална дължина на капака и повече място за задната броня с подходяща форма при изкачване на наклони.



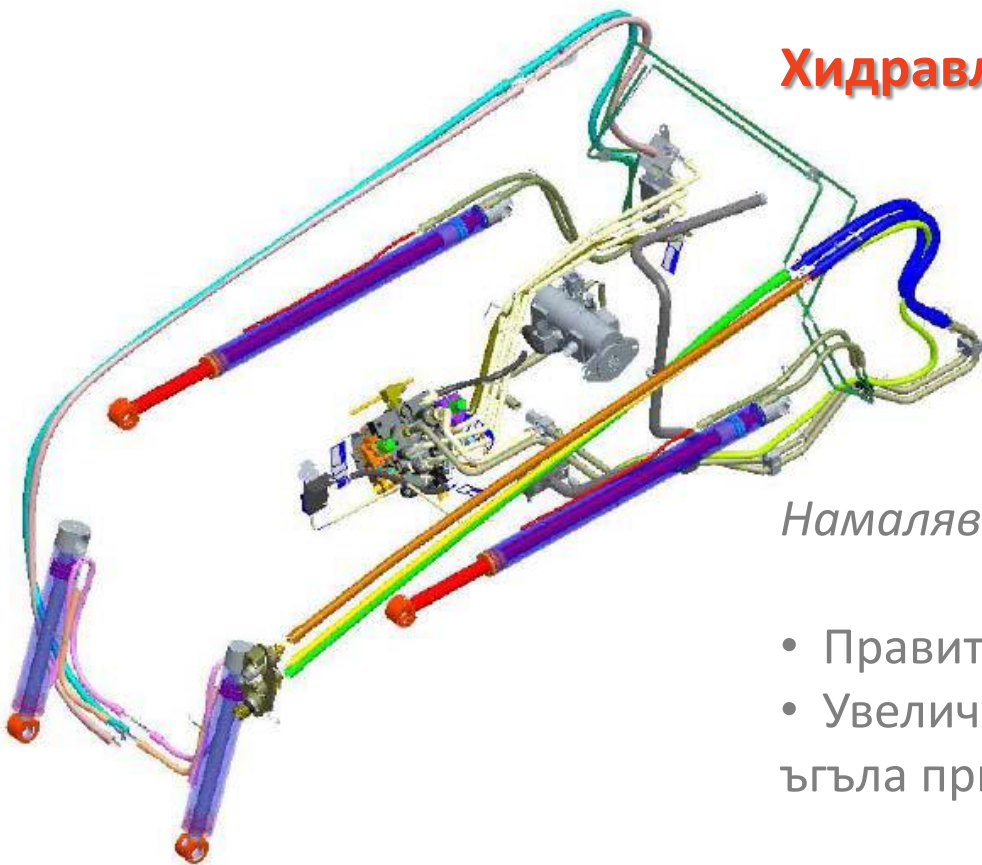
Хидравлични връзки

Намалява броя на хидравличните връзки

- По-малко потенциални места за теч



Хидравлични връзки



Намалява броя на 45° и 90° хидравлични връзки

- Правите връзки намаляват риска от теч
- Увеличава се хидравличната ефективност – ъгъла при връзките увеличава съпротивлението



Филтрация на хидравличното масло

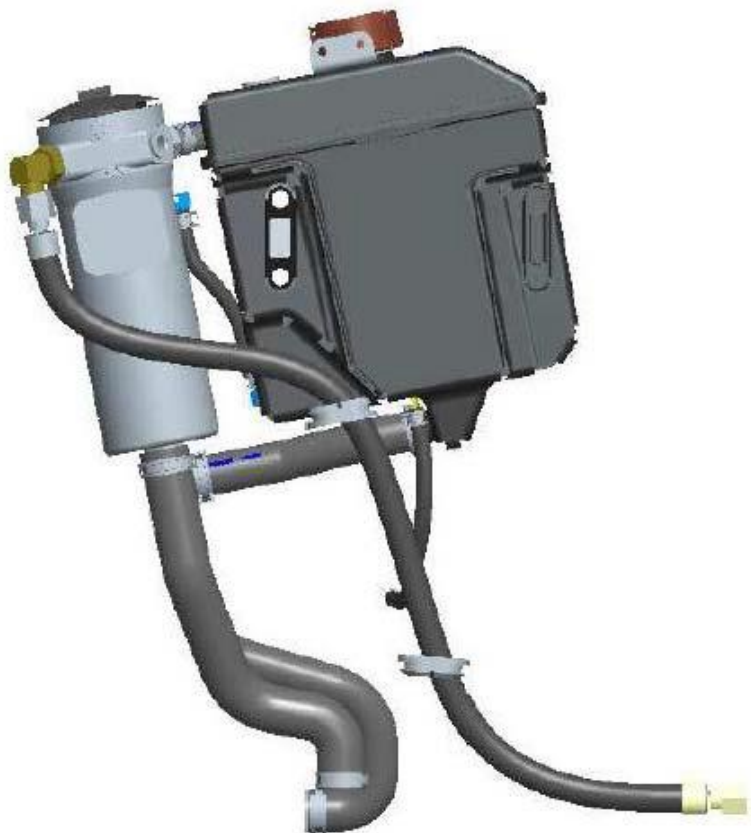
Отворите на филтъра намаляват от 90 μ m на 10 μ m

- По-добра филтрация
- По-малко замърсявания

Филтрация на хидравличното масло

Повдигане на позицията на филтъра

- По-дълъг сервизен живот
500 → 1000 моточаса
- Позитивно налягане



1. Bobcat Стандартно управление
2. Deluxe кабина (no Door)
3. Стандартно налягане в пом. Хидравлика
4. Една скорост
5. Стандартно седалка с окачване
6. Ръчен Bob-Tach
7. Deluxe Звукоизолация
8. Стандартен контролен панел
9. HD Гуми
10. **Клапата за хидравлично нивелиране на кофата е стандарт за 500 серията**
11. **Фабрични опции:**
 - ОПТ: **АНС, ACS, SJC**
 - ОПТ: **Затворена кабина (с врата), Парно, Климатик**
 - ОПТ: **High Flow**
 - ОПТ: **2 Скорост (с 3т. предпазен колан)**
 - ОПТ: **Седалка на въздушно окачване**
 - ОПТ: **Power Bob-Tach с хидр. задвижване Standard**
 - ОПТ: **Deluxe Panel**
 - ОПТ: **Offset, Poly Fill, Severe Duty, Solid Flex, Super Float**

Серия 500

От Януари 2013



МЕГАТРОН



МЕГАТРОН ЕАД
www.megatron.bg

